

Quand consulter une psychomotricienne?

Ce qui peut vous alerter

En cas de doute, parlez-en à votre médecin traitant

Mon enfant a **moins de 3 ans*** et il :

**et/ou il est porteur d'un syndrome génétique, a subi un AVC, présente des troubles neurologiques diagnostiqués (épilepsie...), est grand prématuré*

Moteur & Cognitif

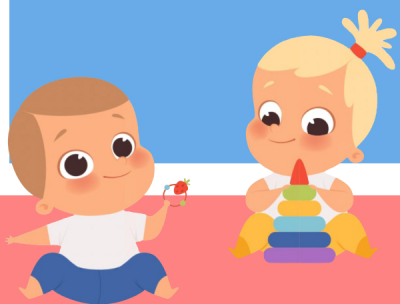
Présente un **retard** ou des **particularités** sur le plan des **acquisitions motrices** et/ou de ses **déplacements**

Ne **saisit pas / peu les objets**, ou de façon très **maladroite**

Ne **porte pas les jouets à sa bouche**, ne **tient pas son biberon seul**, ses **couverts**, son **verre**, ne **participe pas à l'habillage**

Ne **passé pas les objets** d'une main à l'autre, ne semble pas **investir son corps** de façon **harmonieuse**

Ne **s'intéresse pas aux jeux** d'encastrement, empilages, gribouillages, puzzles...



Affectif & Comportemental

Présente des **troubles du sommeil** importants, **pleure** de manière **inconsolable** fréquemment

Ne **supporte pas la nouveauté** et/ou les **changements**

Présente une **forte intolérance à la frustration** avec **mise en danger** et/ou **agressivité**

Ne **babille pas**, ne **sourit pas**, ne **vous regarde pas** ou **peu**, ne **semble pas s'intéresser** à ce qui se passe autour de lui

N'**exprime pas ce qu'il veut** de façon **adaptée** (ne **pointe pas**, ne **verbalise pas oralement**...)

Ne **développe pas de jeux d'imitation**, ne fait pas de **gestes sociaux** (au revoir, bravo...)

Ne **réagit pas ou peu** quand on l'appelle, et/ou qu'on lui montre quelque chose



Sensorimoteur

Tête **difficilement**, développe une **hypersélectivité alimentaire**

Utilise des **objets** de façon **étrange** et/ou **répétitive**

Semble **irrité** par / se montre **insensible** à **certain contacts**, certains **sons**, certaines **odeurs**, **lumières**

Réalise des **mouvements répétitifs**, **envahissants** (balancements, agitations des mains, déambulations...)

Présente une **forte agitation**, a des difficultés importantes à revenir à un état plus calme

Est **difficile à porter** (se "cabrer"/se jette en arrière quand vous le portez ou au contraire semble vous glisser des bras)

